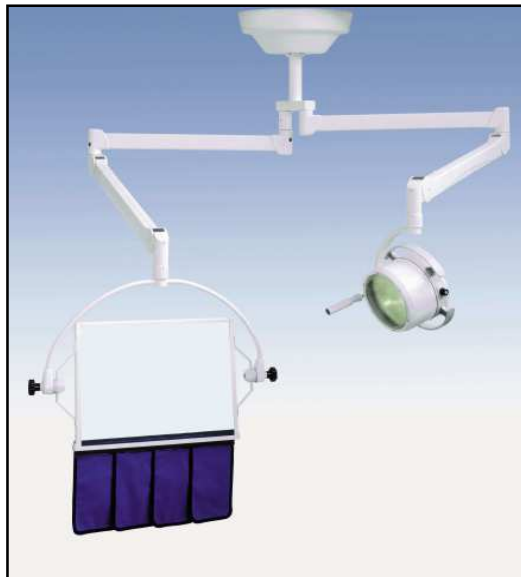


# **CABLAS** s.r.l.

Via Michelangelo Buonarroti, 52/B - 20093 Cologno M.se (Mi)

## **ISTRUZIONI PER L'USO**



## **STATIVO PENSILE**

**REV.01/2015**

## 1.0 MONTAGGIO

1) Stabilita la posizione di installazione a soffitto, applicare la staffa circolare con supporto, utilizzando:

### OPZIONE 1

I tasselli metallici (in dotazione) se la soffittatura è idonea

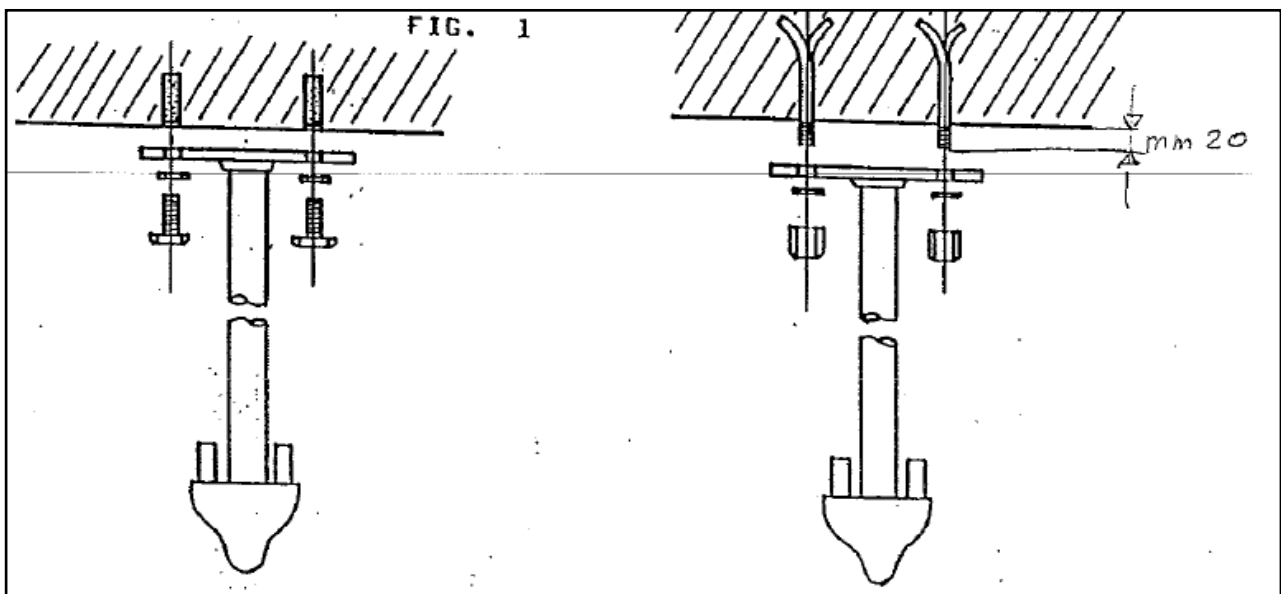
### OPZIONE 2

Murare a soffitto le 4 zanche (in dotazione);

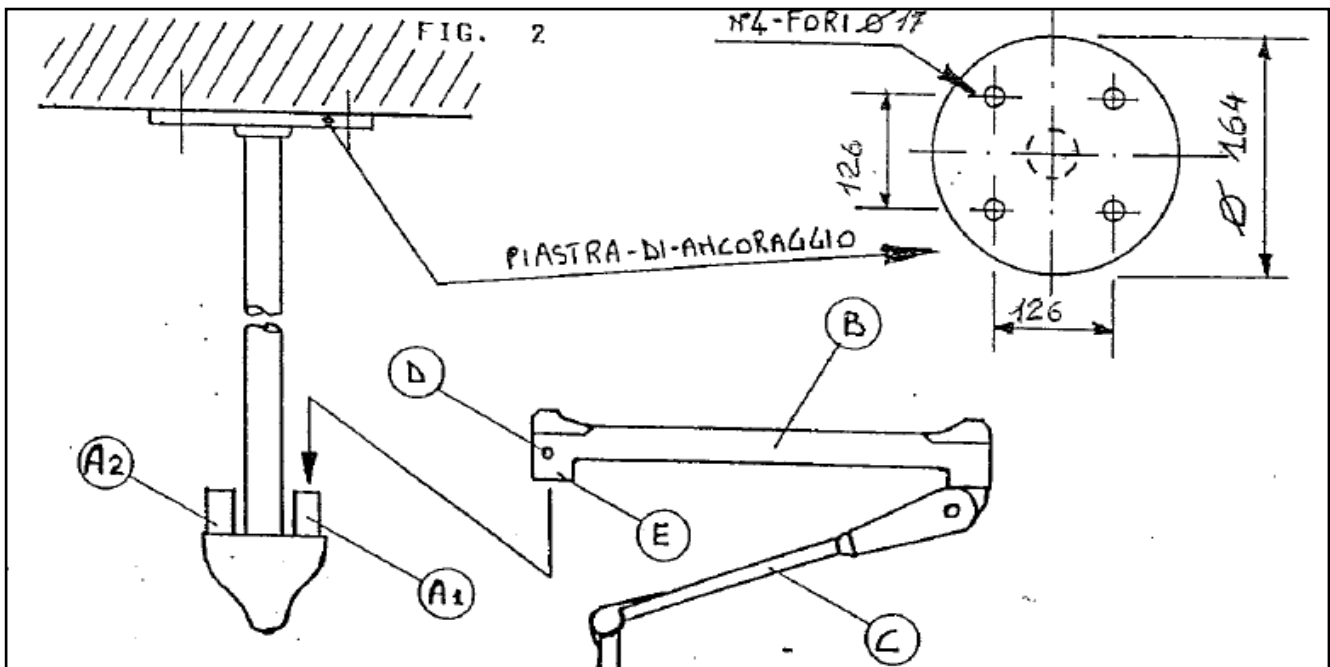
Nell'eventualità di soffittatura di scarsa affidabilità, applicare a soffitto un'adeguata piastra di sostegno in ferro verniciato, spessore di almeno 5 mm, formato (approssimativo) di 50 x 50

Su questa piastra vanno preventivamente inserite e saldate 4 viti da 10 MA x 50 di lunghezza (usare viti a testa esagonale), ricopiando gli interassi dei fori posti sulla staffa.

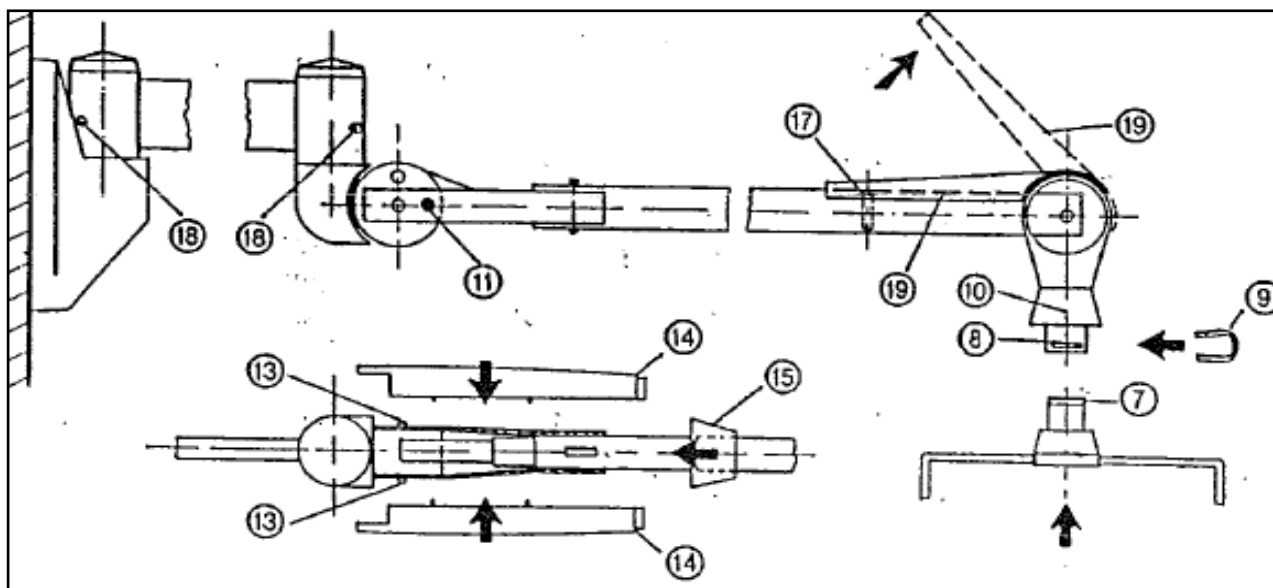
Fissare e bloccare la langia secondo la soluzione desiderata.



Applicare il braccio snodato (B) inserendolo nell'attacco (1) spalmando il cuscinetto posto all'interno del canotto (E) con grasso al silicone.



## 2) APPLICAZIONE DEL TELAIO A FORCELLA PORTA CRISTALLO



- Sollevare la ghiera di protezione (10) dal supporto ageendo sulla vite di femo;
- Togliere il segmento a chiavella (9) di bloccaggio;
- Inserire il supporto (7) nell'attacco del b braccio dopo avere spalmato il perno co grasso al silicone;
- Reinserire la chiavella (9) nella cava (8) . Accertarsi del perfetto inserimento a filo.
- Spingere verso il basso la ghiera (10) e fissare con vite;
- Dopo aver montato la cornice che porta il cristallo antix, come indicato al punto precedente, togliere il bullone (11) di blocco del braccio.

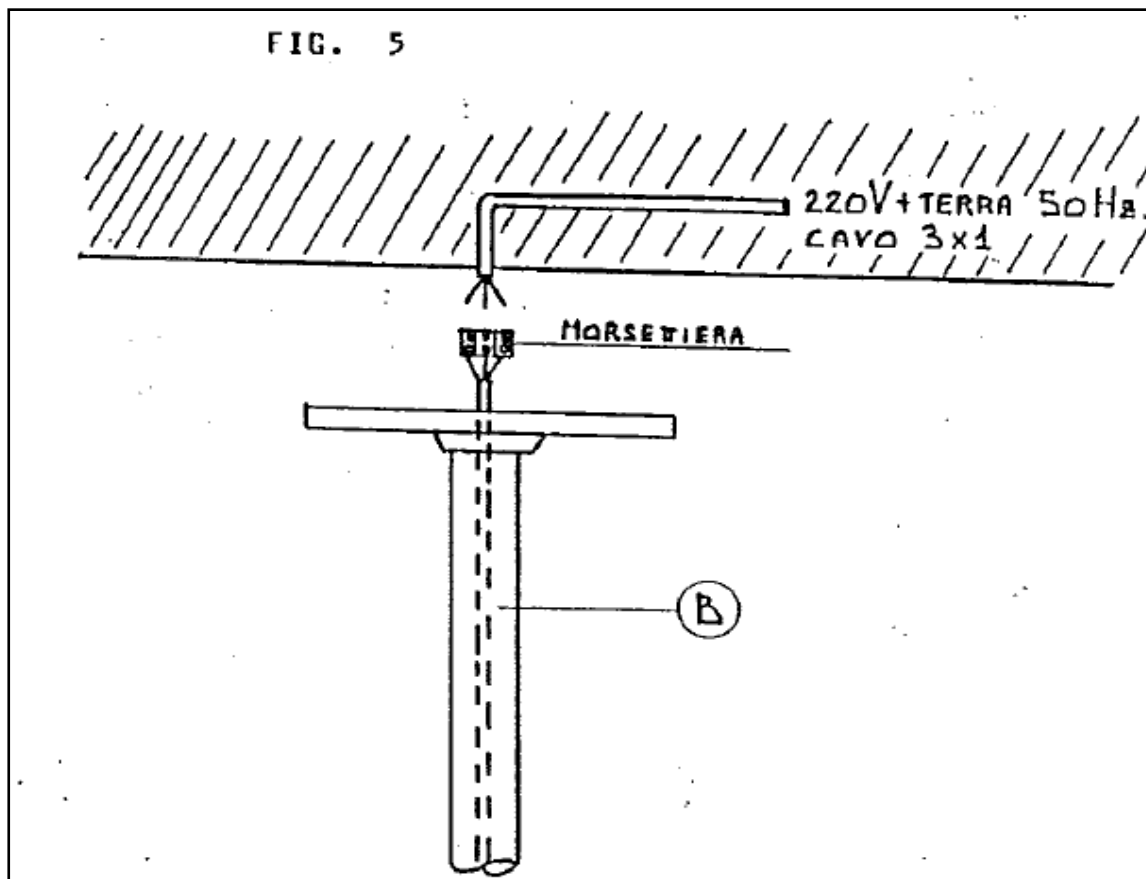
**ATTENZIONE:** Questo bullone va tolto da solo dopo aver applicato il carico al braccio snodato (forcella con cornice), altrimenti la pressione esercitata dalla molla di bilanciatura farebbe scattare verso l'alto il braccio.

- Se il braccio dovesse ruotare con troppa facilità , regolare la pressione delle 2 viti a brugola(18) poste sull'attacco del braccio.
- Montare su braccio i due coperchi in plastica (14) a chiusura dello snodo, applicandoli a pressione sui perni (13)
- Spingere il cappuccio in plastica (15) per fissare le due coperture (14).
- Controllare la controbilanciatura di tutto il sistema. Eventualmente agire sulla ghiera (17) utilizzando la chiave in dotazione. Si riduce la tensione ruotando verso sinistra o si aumenta verso destra guardando all'estremità del braccio.
- Per accedere alla ghiera (17) sollevare il coperchio (19)

## 2.0 INSTALLAZIONE DEL BRACCIO SNODATO PORTA LAMPADA ANOMBRA

Se lo stantivo pensile viene corredato con il braccio supplementare porta lampada Anombra, occorre provvedere all'alimentazione elettrica.

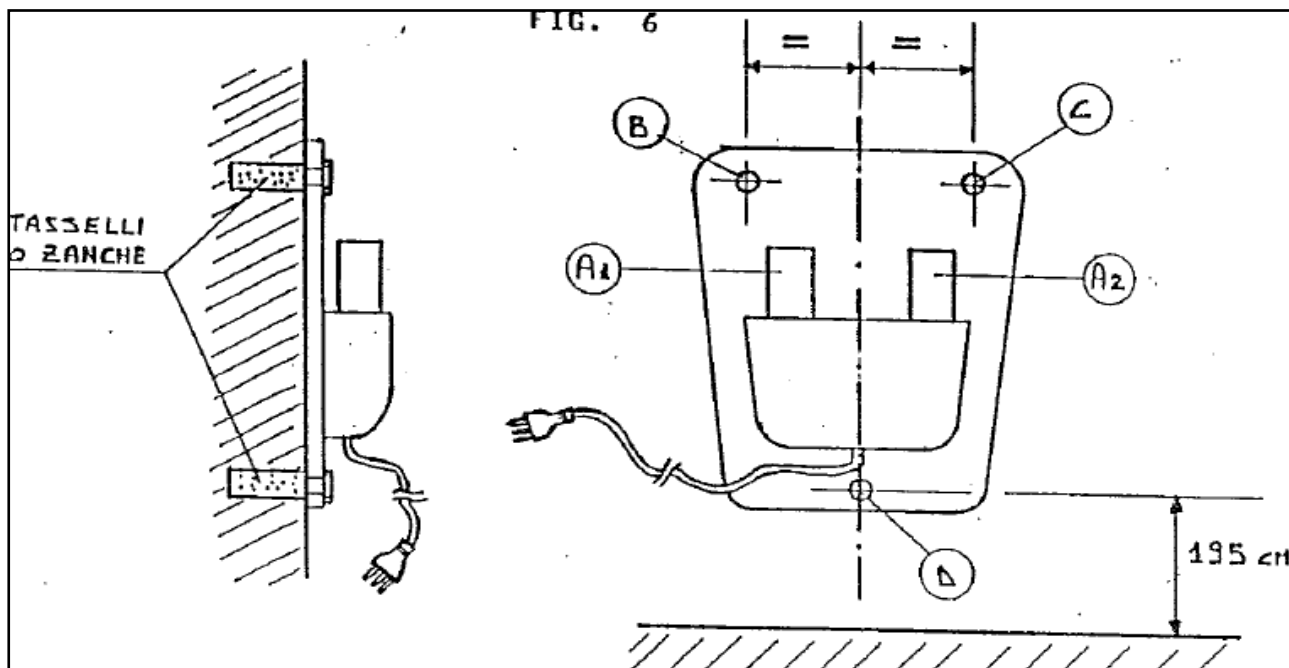
- Portare al centro esatto del punto d'installazione una linea di alimentazione 220 V – 50 Hz con sezione da 3 x 1 mm (bipolare più terra) per il collegamento del cavo elettrico già inserito all'interno del supporto da fissare a soffitto.



- Il cavo elettrico di alimentazione è dotato di un morsetto a 3 poli ( 2 fasi + terra).
- Effettuare il collegamento e spingere verso l'interno del tubo(B) il cavo e morsettiera, in modo da non intralciare l'applicazione della staffa al soffitto.

### 3.0 APPLICAZIONE DI SUPPORTO A PARETE

- Posizionare e fissare a parete il supporto porta braccia utilizzando i tasselli ad espansione o le zanche murali.
- L'altezza minima del piano pavimento deve essere di cm 195.



- Il supporto deve essere fissato perfettamente a filo piombo fra il centro dei due attacchi superiori (B e C) ed il centro del foro inferiore.
- Applicare il braccio porta forcella con cristallo antix osservando quanto descritto nelle figure 2 e 3.
- Per l'eventuale applicazione del secondo braccio con lampada Anombra, installare in prossimità del supporto una presa da 220 V + terra - 50 Hz con cavo da 3x 1.
- Applicare il braccio snodato da utilizzare come portalampada inserendola nell'attacco A2.
- Il corpo lampada è dotato di braccio con attacco a innesto. Per l'inserimento procedere come in precedenza descritto per l'applicazione della forcella porta cristallo. Chiavella di bloccaggio e ghiera di copertura sono fornite smontate.
- Sul retro della lampada è posta la manopola di messa a fuoco, 2 interruttori di comando di accensione e di variazione luminosità ed i fusibili.

